

MUSIK IN DER KURSSTUFE

BASISFACH UND LEISTUNGSFACH



VORSTELLUNG 10. KLASSEN, FHG RADOLFZELL, STAND: JANUAR 2024

BASISFACH

- ◆ Musik mit 2 Wochenstunden, eine Klausur pro Halbjahr
- ◆ Voraussetzung: Interesse an Musik (Offenheit für alle Epochen, Stile, Gattungen)
- ◆ Ihr müsst kein Instrument spielen können, jedoch arbeiten wir viel praktisch (mit den Instrumenten der Schule, singend)

Unterrichtsinhalte:

- ◆ Grundkenntnisse in Notenschrift und Musiklehre: werden in den ersten Wochen wiederholt, gefestigt und vertieft (und dann im weiteren Verlauf vorausgesetzt)
- ◆ Musik ausgewählter Epochen, Gattungen, Stile und Kulturen: Analyse und Interpretation der Musik in ihrem Kontext (z. B. Romantik, Jazz, interkulturelle Musik, Musiktheater)
- ◆ eigene musikalische Gestaltungen: vokal und instrumental
- ◆ Ausdruck, Wirkung und Funktionen von Musik (auch interdisziplinär, z. B. Musik und Religion, Musik und Politik)
- ◆ nach Möglichkeit ein Konzertbesuch oder eine Exkursion im Zusammenhang mit einem Unterrichtsthema

LEISTUNGSFACH

- ◆ Musik als Hauptfach, 5 Wochenstunden
- ◆ 2 Klausuren und ein Vorspiel pro Halbjahr
- ◆ schriftliche und fachpraktische Abiturprüfung

Voraussetzungen:

- ◆ **großes Interesse** an Musik (alle Epochen, Stile, Gattungen)
- ◆ mehrere Jahre Erfahrung mit einem **Musikinstrument**, regelmäßiges Üben, kontinuierlicher **Unterricht bei einem Instrumental- oder Gesangslehrer** (es wird aber kein "Jugend-Musiziert-Niveau" erwartet)
- ◆ Freude am **gemeinsamen Musizieren** in verschiedenen, auch unvertrauten Musikstilen
- ◆ Bereitschaft, sich mit **musiktheoretischen und kulturgeschichtlichen Themen** intensiv auseinanderzusetzen
- ◆ Teilnahme an einer **Musik-AG** wünschenswert

Abiturprüfung

fachpraktische Prüfung (Februar/ März 2026)	75 Minuten Gehörbildung + Tonsatz + Höraufgaben zu Werkausschnitten	17%
	25 Minuten Instrumental-Vorspiel: - ca. 10 min Wahlstücke - ca. 5 min Pflichtstück (8 Wochen Vorbereitung) - ca. 10 min Kolloquium zum Pflichtstück	33%
schriftliche Prüfung (April 2026)	270 Minuten Klausur: 2 Themen zur Auswahl (aus den drei Schwerpunktthemen)	50%

Unterrichtsinhalte (zusätzlich zu denen des Basiskurses)

- ◆ **Drei Schwerpunktthemen für die schriftliche Abiturprüfung**, im Moment sind das
 - *Das Variieren in der Musik vom Barock bis in die Moderne (Bach, Beethoven, Reger, Webern)*
 - *Jazz am Beispiel von 10 Standards*
 - *der Liederzyklus "Die schöne Müllerin" von Franz Schubert*
- ◆ Der Schwerpunkt liegt hier auf der **Analyse** der Musik (hörend und mit Notentext): Musik beschreiben, musikalische Mittel erkennen und deuten, Musik im Kontext ihrer Entstehungszeit verstehen, epochenspezifisches Fachwissen
- ◆ gleichzeitig hoher Anteil an **Fachpraxis**: ein Großteil der theoretischen Aspekte wird auch praktisch erschlossen
- ◆ **Vorbereitung auf das fachpraktische Abitur**
 - regelmäßiges Training in Gehörbildung: Rhythmus, Intervalle, Melodie, Akkorde
 - Aussetzen eines 4-stimmigen Satzes und einstimmige Textvertonung
 - Werkausschnitte hören, beschreiben und in Epochen einordnen können

Näheres zum fachpraktischen Abitur:

- ◆ **Instrumentalspiel**: nahezu alle Instrumente sind zugelassen, auch Gesang, Schlagzeug inklusive Mallets, „exotische“ Instrumente nach Rücksprache mit Regierungspräsidium
- ◆ Schüler/innen mit Mentoren-Ausbildung können alternativ auch eine Prüfung in **Ensembleleitung** ablegen.
- ◆ Neuerdings kann die Prüfung auch ausschließlich aus Stücken des **Jazz- und der Populärmusik** bestehen, es müssen lediglich unterschiedliche Stile abgedeckt werden (auch der Einsatz von Playalongs, Effekten und Mikrofonen ist zu einem gewissen Teil erlaubt)
- ◆ Die **Wahlstücke** müssen aus zwei unterschiedlichen Epochen oder Stilen stammen und sind zum Ende des 3. Kurshalbjahrs verbindlich festzulegen. Sie sollten nicht zu schwer sein, wichtig ist ein musikalisch überzeugender Vortrag.
- ◆ Das **Pflichtstück** wird in der Regel nach Rücksprache mit dem Instrumentallehrer von der Fachlehrerin acht Wochen vor der Prüfung ausgegeben. Vor allem zu diesem Stück (aber auch zu den Wahlstücken) gibt es zum Abschluss der Prüfung ein **Kolloquium** mit Fragen zur Analyse des Stückes.

→ Tipp: Einfach mal den/die Instrumental- bzw. Gesangslehrer/in um eine Einschätzung hinsichtlich der Eignung für das Leistungsfach im Bereich Fachpraxis bitten

Basisfach Musik: 2 Wochenstunden

Gemeinsames **Musizieren** mit der Stimme und auf Instrumenten

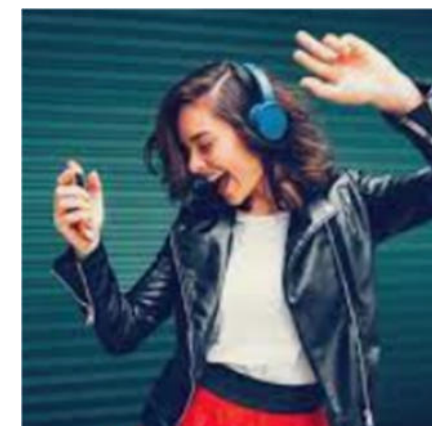


Musik verschiedener Zeiten in unterschiedlichen gesellschaftlichen Kontexten **reflektieren**

Analyse anhand einfacher Notentexte



und Orientierung
in etwas komplizierteren Partituren



Funktionen und
Wirkungen von Musik



Leistungsfach Musik: 2 Wochenstunden Basisfach *plus 3 Wochenstunden* = 5

Gemeinsames Musizieren auf Instrumenten*



* einschließlich Gesang; auch ungewöhnliche Instrumente erlaubt;
gutes Niveau und kontinuierlicher privater Unterricht erwartet

und Einzelspiele mit Bewertung**



** Fachlehrer/in; im Abitur dreiköpfige Jury

Vertiefung in Gehörbildung und Harmonielehre

z. B. Melodiediktat

Rhythmdiktat



Tonsatz



T D³ T₃ D₃ T₃ D³ T S D₃ T₃ S D₃ T

→ neben dem Instrumentalvorspiel
Teil der **fachpraktischen Abiturprüfung**

Drei vorgegebene Schwerpunktthemen



Vertiefte Analyse der Musik (mit Noten und nach Gehör)
in ihrem historischen Kontext und ihrer Bedeutung heute

→ Gegenstand der **schriftlichen Abiturprüfung**